

# WS5911 应急检测控制芯片

## 特点

- 极简的外围应用电路
- 精准的交流阻抗输入检测
- 85-265Vac 全电压输入
- 过温保护
- 完善的电池保护及管理
- 高精度电压检测
- 兼容 ROHS 和无铅标准
- SOP8 封装

## 概述

WS5911 是一款应急检测控制专用芯片。芯片采用特殊的高压隔离和检测技术，无需任何外围元件直接监测交流输入信号状态，并直接或间接驱动 LED 灯珠。同时支持全电压 85-265Vac 输入。

WS5911 内部集成了高精度单节锂电池管理。具有过充保护、过放保护、过流保护以及短路保护功能。

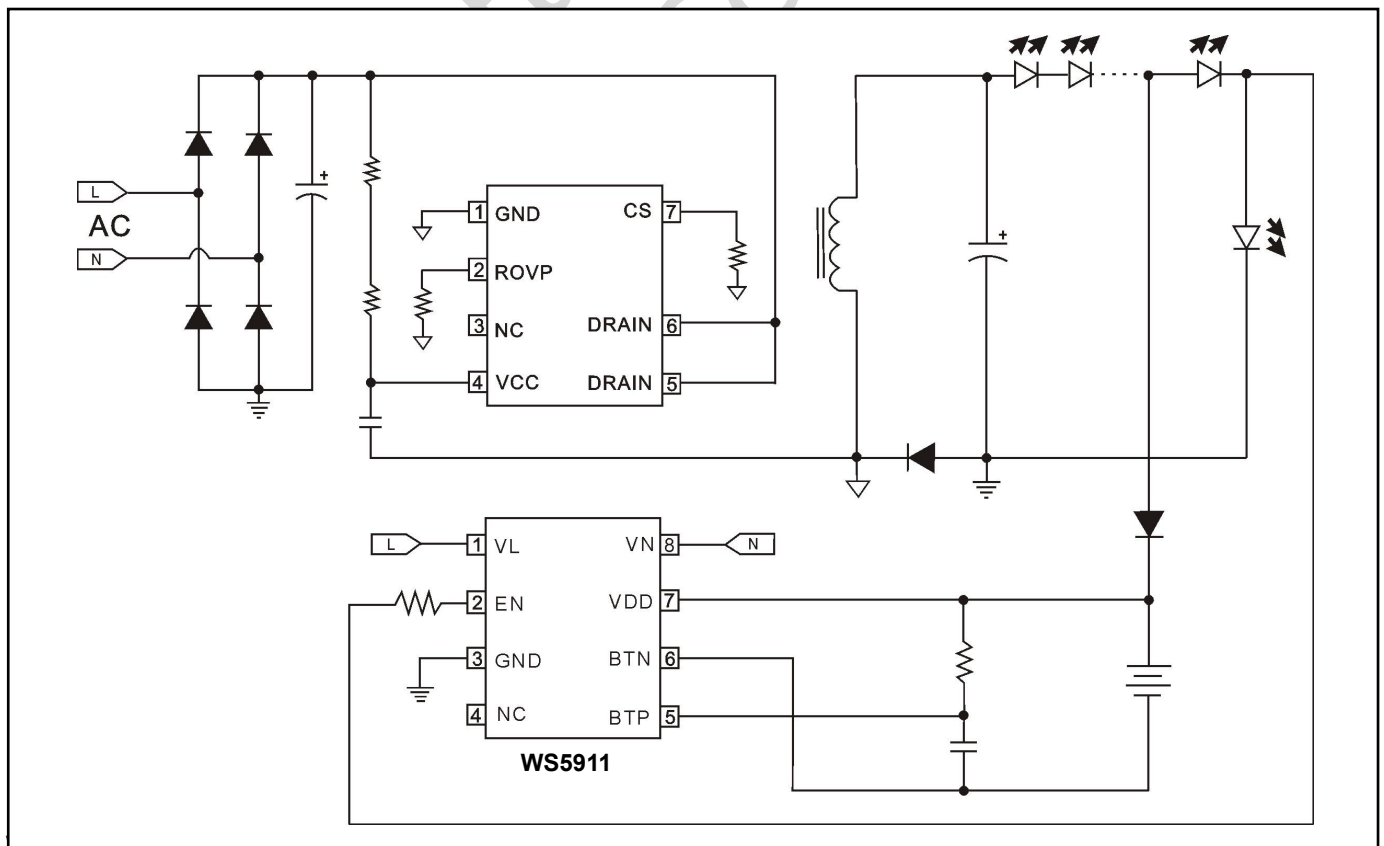
WS5911 EN 端支持高 1A 驱动能力。可以直接串联限流电阻来直接驱动单串 LED 灯珠，同时也支持外接升压电路来驱动多串 LED 灯珠。

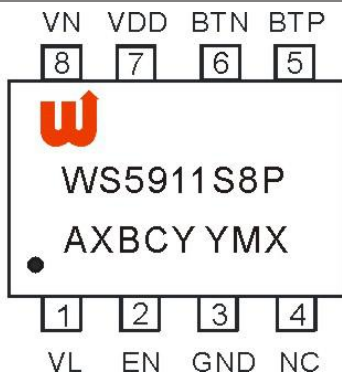
WS5911 采用符合 ROHS SOP-8 封装，工作温度范围 -40°C 至 100°C。

## 应用领域

- 应急灯

## 典型应用图





WS5911S8P: Product Code  
 A: 产品编码  
 X: 内部代码  
 BCY: 内部品质管控代码  
 YMX: D/C

封装引脚功能说明

引脚名	引脚号	功能说明
VL	1	交流火线输入端
EN	2	应急驱动输出端
GND	3	芯片地
NC	4	悬空脚
BTP	5	锂电保护输入端
BTN	6	电池负极
VDD	7	电池正极
VN	8	交流零线输入端

电路内部结构框图

